







Условное обозначение

- изменения по титулу "3-я очередь узлепозгрузочного комплекса в порту Восточный. Железнодорожная инфраструктура для обеспечения эксплуатации внутриплощадочных железнодорожных путей".

## Примечания

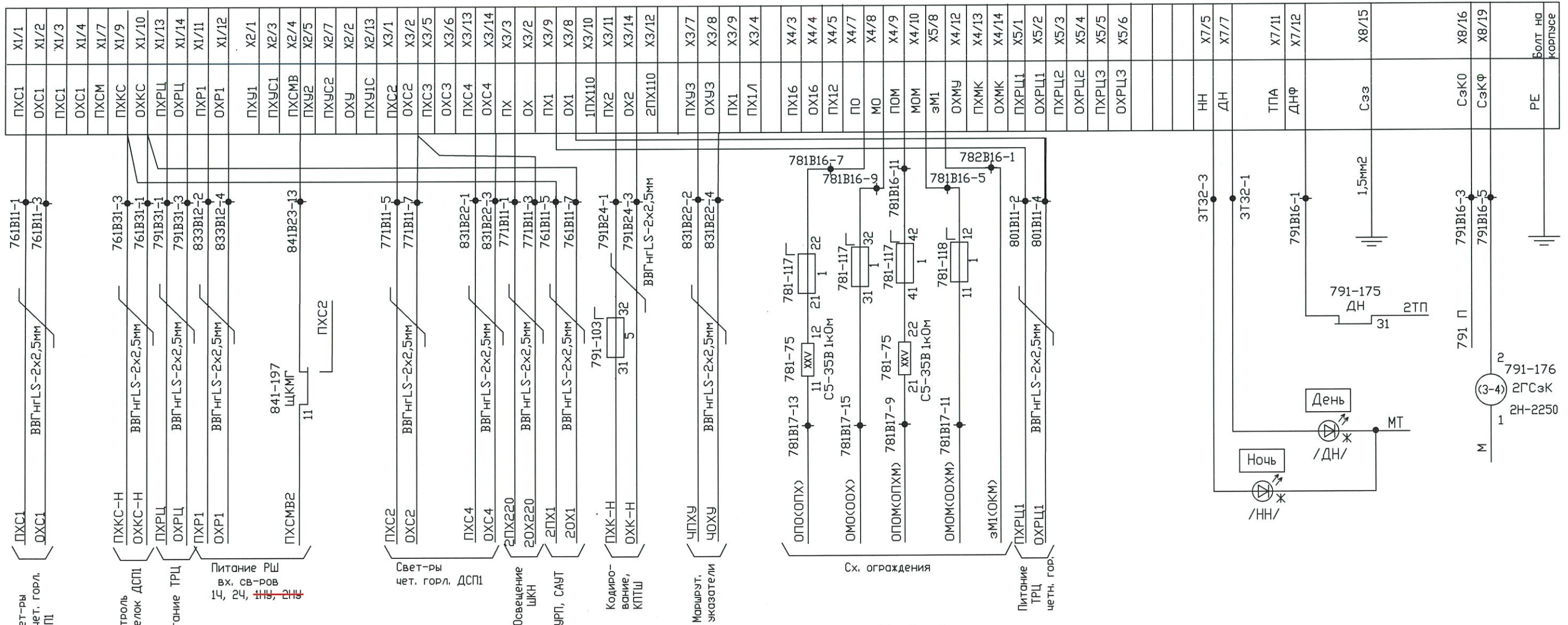
1. Листы 1, 2, 3 выдаются взамен листов 10, 4, 12 инв. № 25-06-7524-33-АТД1.
2. Остальные листы без изменений и в данном проекте не выдаются.

						21-06-0315-15-АТДЗ				
						3-я очередь углепозрузочного комплекса в порту Восточный Железнодорожная инфраструктура для обеспечения эксплуатации внутриплощадочных железнодорожных путей				
Изм	Кол.уч.	Лист	№ док.	Подп.	Дата					
Разраб		Ищук			19.04.24	Устройства СЦБ		Стадия	Лист	Листов
Провер		Любская			19.04.24	Станция Находка-Восточная		Р	1	3
Авт. разд		Ялобенко			19.04.24	Примыкание парка приема "Новый"				
Гл. спец		Терентьев А.Г.			19.04.24	Схема межпанельных и внешних соединений панелей питания		АО "Дальгипротранс"		
Н. контр		Фогт			19.04.24					
Нач. отд		Прохоренко			19.04.24					

Взамен листа 10 инв. № 25-06-7524-33-АТД1

Панель распределительная тип ПР1М-ЭЦК (ПРД)  
ЧЕРТЕЖ 36763-201-00М

Панель ПР1М-ЭЦК (ПРД2)		
X7/1	A	X6/1
X7/2	B	X6/2
X7/3	C	X6/3
X12/9	КПП 2ж	X10/3
X12/10	КПМ 2ж	X10/4
X12/11	КПэ	X10/5
X12/5	2ЩП 2ж	X10/1
X12/6	2ЩМ 2ж	X10/2
X12/7	ПТГ 2ж	X10/7
X12/8	МТ 2ж	X10/8
X11/2	ПТГМ 2ж	X10/9
X12/12	2СА	X10/10
X12/3	2ЛП	X10/19
X12/4	2ЛМ	X10/20
X9/3	2ПХ220 2ж	X4/1
X9/4	2ОХ220 2ж	X4/2
X9/5	2ПХГ 2ж	X2/9
X9/6	2ОХГ 2ж	X2/10

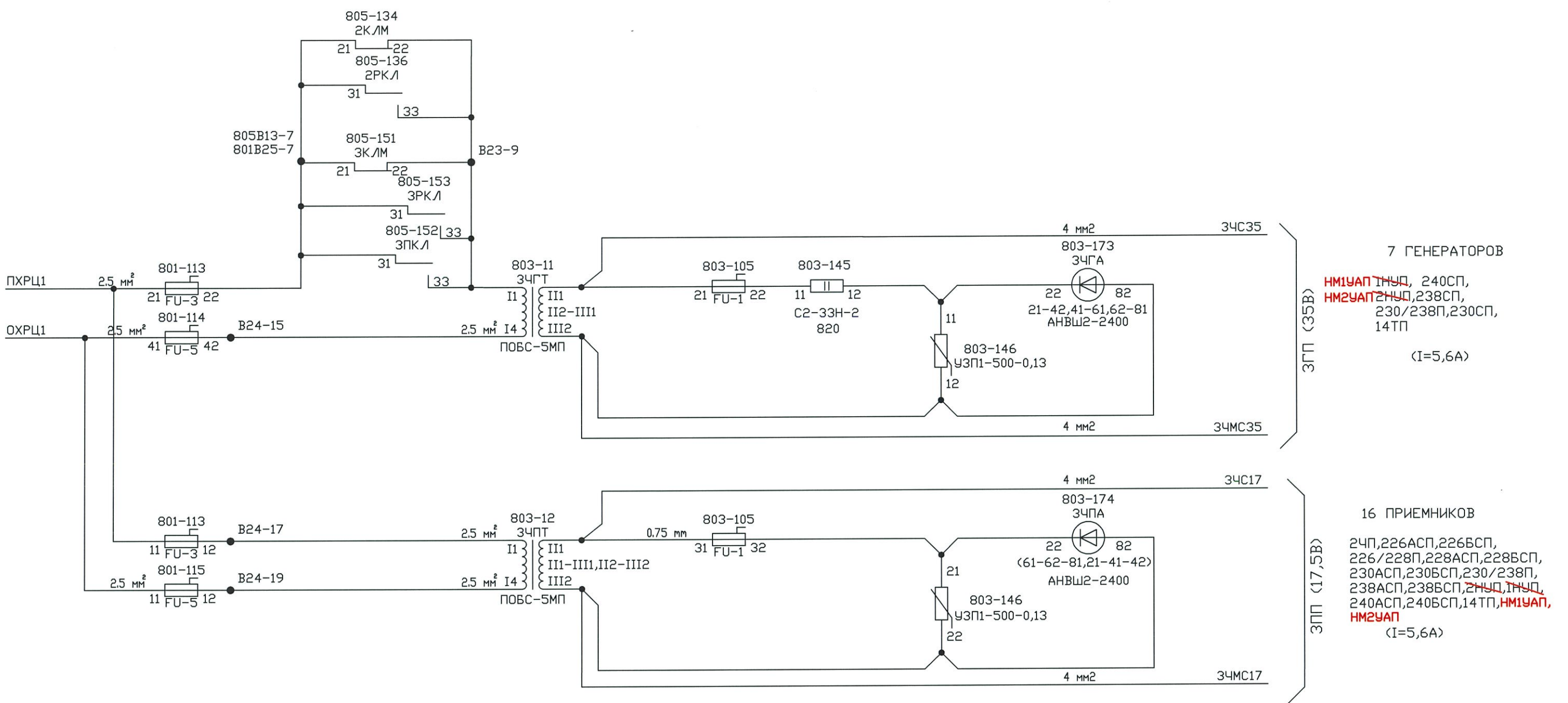


ст. Находка-Восточная

Изм.	Кол.уч.	Лист	№ док.	Подп.	Дата



Взам. инв. №	
Подп. и дата	
Инв. № подл.	



ст. Находка-Восточная

Взамен листа 12 инв. № 25-06-7524-33-АТД1

Изм.	Кол.уч.	Лист	№ док.	Подп.	Дата	21-06-0315-15-АТД3	Лист
							3